




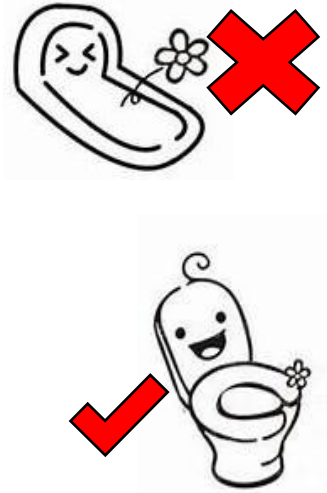



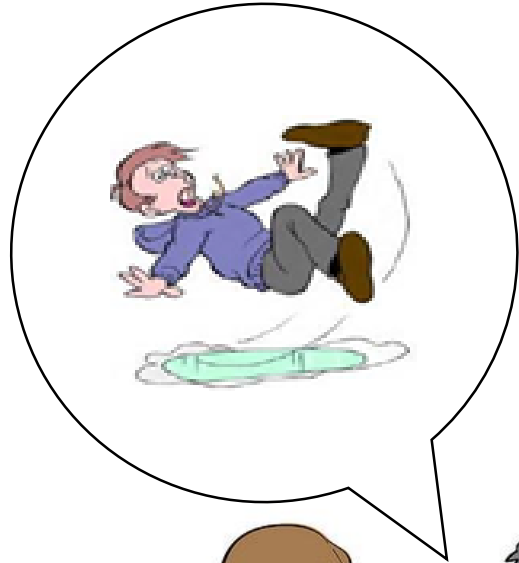
青海醫院預防跌倒衛教單張-圖片版

修訂日期：110年4月

				
<p>起身時 先坐床沿且動作慢</p>	<p>地板濕 告知工作人員</p>	<p>如廁後 才上床就寢</p>	<p>穿著合適大小及 長度的褲子</p>	<p>不打赤腳 且穿著止滑鞋子</p>
				
<p>視需要可更換矮床</p>	<p>跌倒時，請按緊急鈴</p>	<p>床邊走道保持淨空</p>	<p>多使用坐式馬桶</p>	<p>善用扶手</p>



起身時，先坐床沿且動作慢



地板濕，告知工作人員



視需要可更換矮床



跌倒時，請按緊急鈴



如廁後才上床就寢



穿著合適大小及長度的褲子



床邊走道保持淨空



多使用坐式馬桶



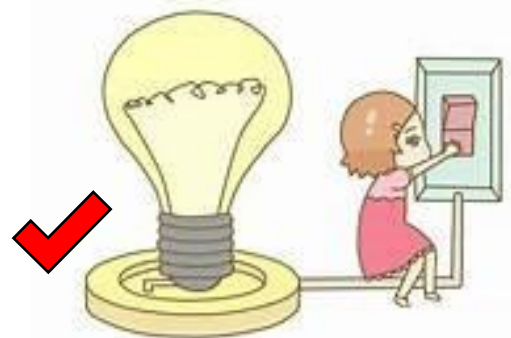
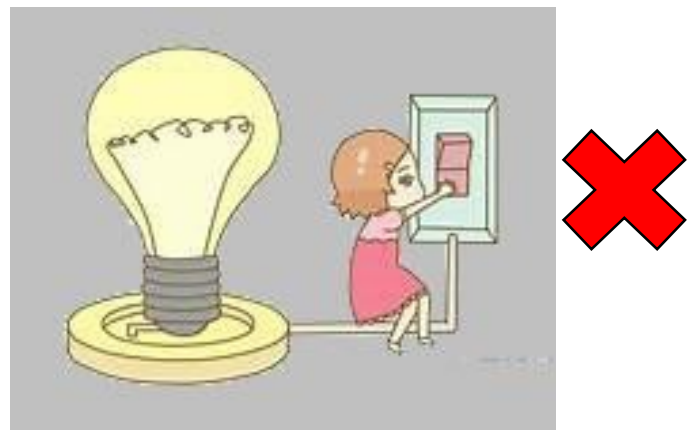
不打赤腳



穿著止滑鞋子



善用扶手



保持燈光明亮