

失智症

修訂日期：110 年 4 月

一、何謂失智症？

失智症是一種腦部整體性認知功能（尤其是記憶力）衰退的症候群，其臨床的表徵包括記憶力、抽象思考能力、判斷力、定向感、語言及其他較高腦皮質障礙或人格改變……等的現象。

二、症狀

- 1、記憶力逐漸變差。
- 2、注意力無法集中。
- 3、分不清白天晚上、日期。
- 4、語言能力、操作能力喪失。
- 5、認錯自己的家或房間，隨地大小便。
- 6、認錯熟悉的人、物。
- 7、沒有生活動機。
- 8、思考內容貧乏，呆板，沒有變化。
- 9、懷疑心重、過度謹慎、過度擔心自己身體。

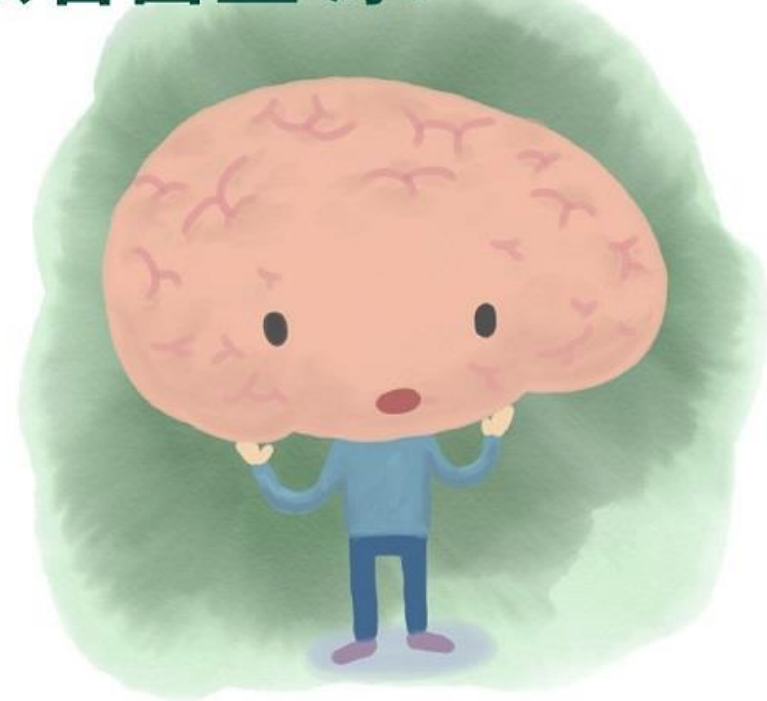
三、預後：

預後不佳，兩年內的死亡率約百分之五十。

四、居家照顧：

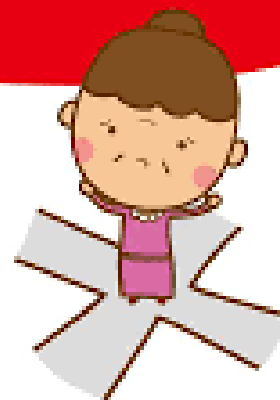
失智症病患有許多問題行為不僅造成病人本身的痛苦，也造成家庭及其照顧者的許多困擾，因此其居家照顧的目標包括：

忘東忘西 該看醫生嗎？



- 1、維持並增加病人的功能、獨立性、生活品質及生活滿意。
- 2、經由情感支持及資料提供來加強家庭及照顧者面對問題的能力，其原則如下：
 - (1)儘量保持病患的健康。
 - (2)了解病患的行為源自疾病而非故意搗蛋。
 - (3)以溫馨、親切的態度來照顧病患，避免批評、拒絕、責罵的情緒反應。
 - (4)簡化環境，可將日常活動分段成簡單的步驟。
 - (5)了解病患的極限不要勉為其難。
 - (6)對病患的困難給予適時的協助並多鼓勵。
 - (7)照顧方式應彈性調整，以「人」為中心。
 - (8)避免長期臥床，引起更失智。
 - (9)照顧者自己身心狀況的維護也很重要。

我家在哪裡?!



～ 如對內容有疑問，請洽詢護理人員或醫師 ～

清海醫院護理科
地址：台中市石岡區金星里下坑巷 41-2 號
電話：(04)2572-1694